
Pipette Tip Cutter Art. No. 100230

The Pipette Tip Cutter cuts the front end of 1 ml pipette tips precisely and reproducibly. This enlarges the outlet opening of the pipette tips. Viscous and particle-containing samples can thus be pipetted without any problems. An enlarged outlet opening also reduces shear forces, which is advantageous for pipetting genomic DNA, cell suspensions, etc.

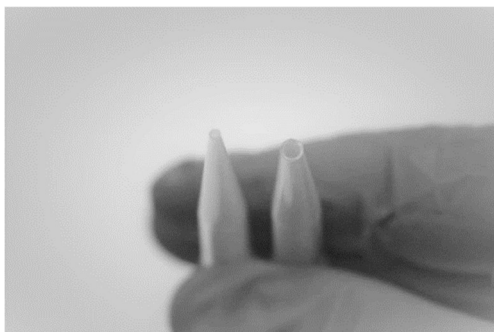


Insert 1 ml pipette tip into the cutting position Δ . Press the cutter together to cut.



If the outlet opening of the cut pipette tip is too small, use a Torx T10 screwdriver to turn the tip stop screw counter clockwise (+ direction).
If the outlet opening of the pipette tip is too large, turn the screw for the stop clockwise (- direction).

Note: A Torx T10 screwdriver is included in the Serial Diluter TA scope of delivery.



The diameter of the tip outlet opening should be ≤ 2 mm for reliable pipetting.

Note: Check the pipette and with the cutted tips before use. If necessary, correct the pipette to achieve the best accuracy and precision.

For more information

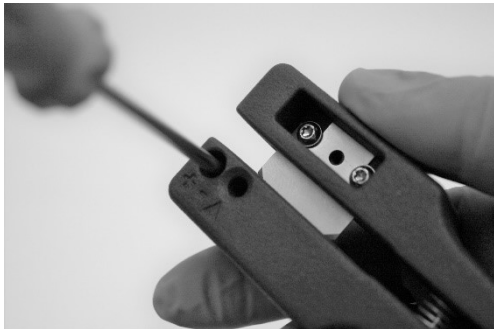
www.inlabtec.com

Pipette Tip Cutter Art. No. 100230

Mit dem Pipette Tip Cutter kann das vordere Ende von 1 ml Pipettenspitzen präzise und reproduziert abgeschnitten werden. Dadurch vergrößert sich die Ausgangsöffnung konischer Pipettenspitzen. Viskose, sowie partikelhaltige Proben können so problemlos pipettiert werden. Die vergrößerte Ausgangsöffnung reduziert zudem die Scherkräfte, was vorteilhaft für das Pipettieren von genomischer DNA, Zellsuspensionen, etc. ist.



1 ml Pipettenspitze in die Schneideposition Δ stecken. Cutter zum Schneiden zusammendrücken.



Falls die Ausgangsöffnung der geschnittenen Pipettenspitze zu klein ist, mit einem Schraubenzieher Torx T10 die Schraube für den Spitzen-Anschlag im Gegenuhrzeigersinn (Richtung $+$) drehen.
Falls die Ausgangsöffnung nach dem Schneiden zu gross ist, die Schraube im Uhrzeigersinn (Richtung $-$) drehen.

Hinweis: Ein Schraubenzieher Torx T10 ist im Lieferumfang Serial Diluter TA enthalten.



Der Durchmesser der Spitzen-Ausgangsöffnung sollte ≤ 2 mm für zuverlässiges pipettieren sein.

Hinweis: Prüfen Sie die Pipette und mit den geschnittenen Spitzen vor dem Gebrauch. Falls nötig die Pipette korrigieren, um die beste Genauigkeit und Präzision zu erzielen.

Für weitere Information

www.inlabtec.com